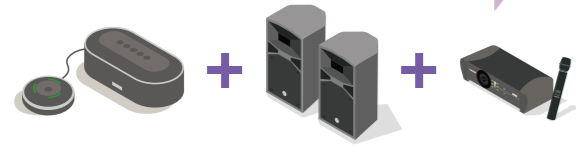


とにかく、広い会場に遠隔会議中の音を届けたい



外部スピーカー\*を接続することでより広範囲をカバーできるので、大規模会議や大きな会場での遠隔セミナーなどでも活躍します。

\*市販のアンブ内蔵スピーカーを2台まで接続できます。動作確認済みの外部スピーカーは「STAGEPAS 400BT」となります。

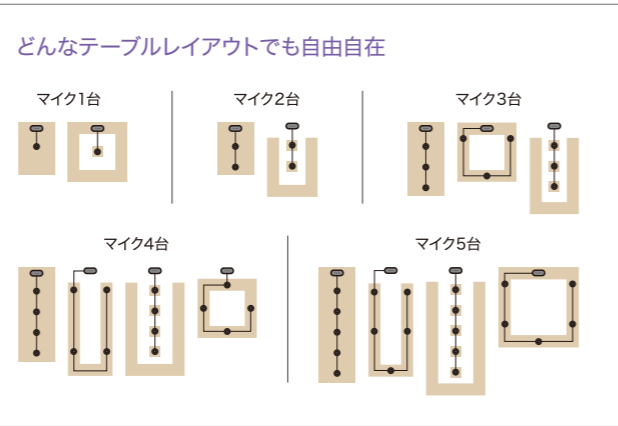
動作確認済マイク		必要なオーディオケーブル
有線 ハンド マイク	ヤマハ DM-105 DM-305	「RCA ピンプラグ⇔XLR (Female)」の オーディオケーブル 例：オーディオテクニカ ATL417A/3.0、 カナレ電気 RC05-X1
	オーディオテクニカ PRO41	
	Shure SM58	
無線 マイク システム	Line 6 XD-V75 XD-V55 ※生産完了 XD-V35	レシーバーの接続端子に合わせてご準備ください。 ・アンバランス 1/4 インチ・オーディオ・アウトプット・ コネクタの場合 「RCA ピンプラグ⇔PHONE プラグ (モノラル)」 例：カナレ電気 QC018 ・バランス XLR オーディオ・アウトプットの場合 「RCAピンプラグ⇔XLR (Female)」のオーディオケーブル 例：オーディオテクニカ ATL417A/3.0、 カナレ電気 RC05-X1
	Revolabs HD Dual ※生産完了	「RCA ピンプラグ⇔ミニプラグ (モノラル)」の オーディオケーブル 例：ソニー RK-G50

来場者の声も相手に届けたい



オプションの拡張マイク「YVC-MIC1000EX」を4台 (合計5台) まで増設可能。マイクを増設することで部屋のレイアウトや大きさ・参加人数に合わせた設置が可能になります。

※YVC-MIC1000EXで収録したマイクの声は、スピーカーで拡声はできません。  
※ご利用前に必ずご検証ください。



製品情報

ユニファイドコミュニケーション  
マイクスピーカーシステム  
**YVC-1000**  
希望小売価格 145,200円 (税込)  
JANコード 4957812559911

YVC-1000用拡張マイク  
**YVC-MIC1000EX**  
希望小売価格 36,300円 (税込)  
JANコード 4957812559959

ポータブルPAシステム  
**STAGEPAS400BT**  
オープン価格  
JANコード 4957812624565

デジタルワイヤレスシステム  
(Line 6社製)  
**XD-V35**  
希望小売価格 38,500円 (税込)  
JANコード 4907034120086

※以下WebサイトよりYVC-1000 Configuratorをダウンロードし、PCからの設定が必要です。  
<https://sound-solution.yamaha.com/download/firmware>  
※最新のConfiguratorはYVC-1000/YVC-1000MS兼用です。

**安全に関するご注意** ●本製品の設置、ご使用に関しましては取扱説明書などに記載されている注意事項や禁止事項をよくお読みの上、必ずお守りください。  
●本製品の日本国外での使用については一切のサポート、保証をいたしません。●このカタログの記載内容は2022年4月現在のものです。●仕様は予告なく変更する場合がありますので、予めご了承ください。●価格には本体設置費用は含まれておりません。●本カタログに記載されている会社名、製品名は一般に各社の登録商標あるいは商標です。●BluetoothおよびBluetoothはBluetooth SIG, Inc.の登録商標であり、ヤマハ株式会社はライセンスに基づき使用しています。●"N-Mark"はNFC Forum, Inc.の商標あるいは登録商標です。●AndroidはGoogle Inc.の商標です。

サポートについての詳細情報はこちら <https://sound-solution.yamaha.com/support/uc/>

製品の無償貸し出しも実施中!

ヤマハ株式会社

〒430-8650 静岡県浜松市中区中沢町10-1  
2022年4月作成

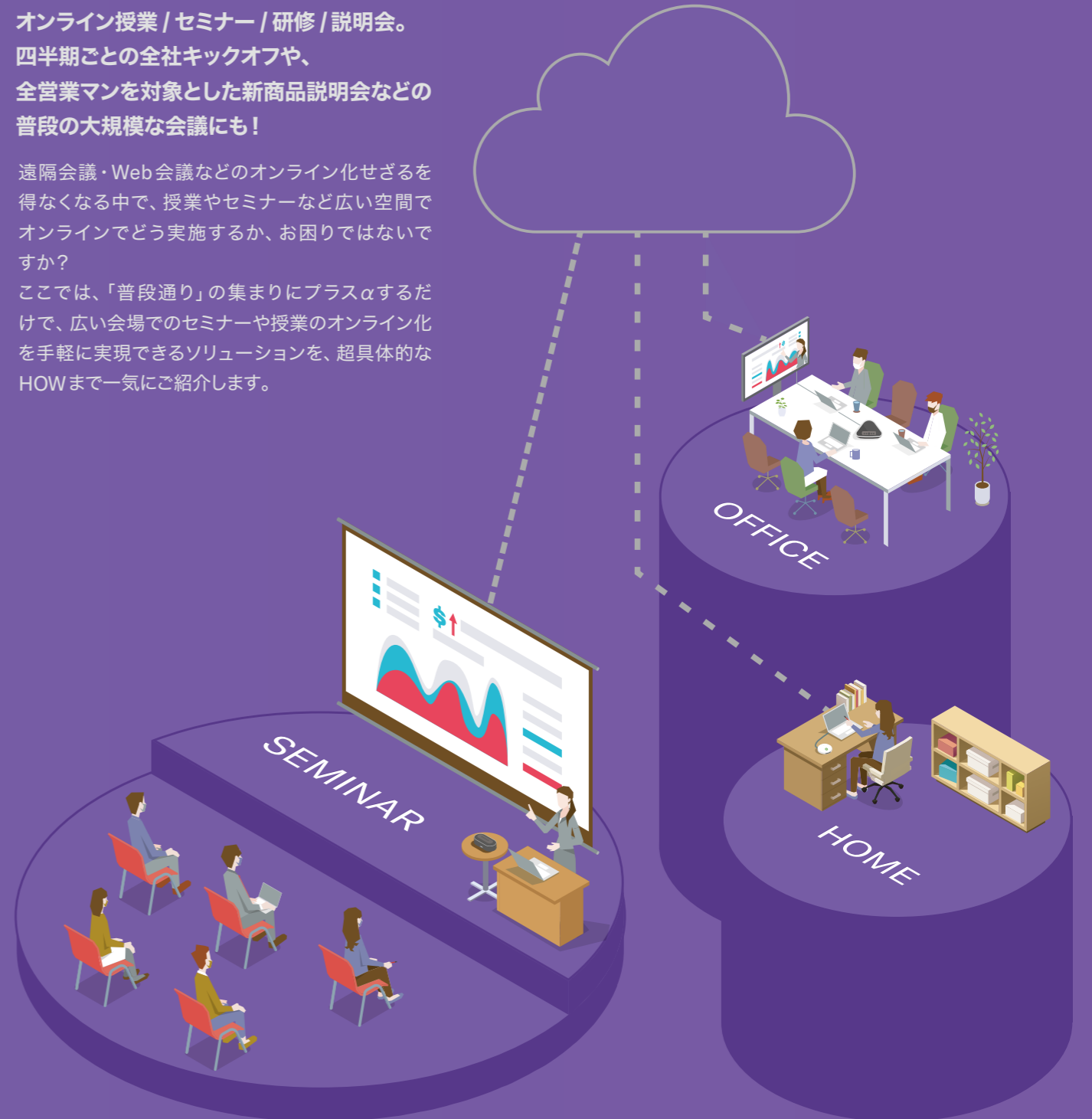
授業・セミナー・研修・説明会...

# 広い会場でも、オンラインで 手軽に実施するには?

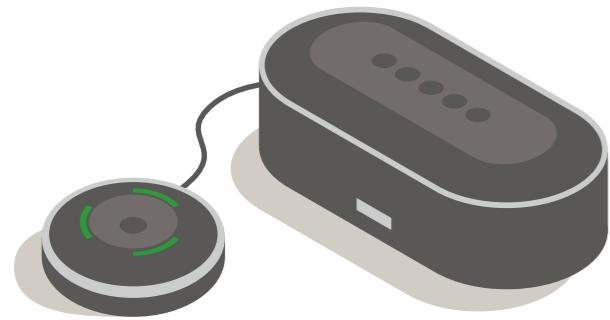
オンライン授業 / セミナー / 研修 / 説明会。  
四半期ごとの全社キックオフや、  
全営業マンを対象とした新商品説明会などの  
普段の大規模な会議にも!

遠隔会議・Web会議などのオンライン化せざるを得なくなる中で、授業やセミナーなど広い空間でオンラインでどう実施するか、お困りではないですか?

ここでは、「普段通り」の集まりにプラスαするだけで、広い会場でのセミナーや授業のオンライン化を手軽に実現できるソリューションを、超具体的なHOWまで一気にご紹介します。



## 1 準備する



YVC-1000

- ✓ 多彩な接続性・拡張性はスピーカーフォン随一
- ✓ 空間の音響特性やマイクとスピーカーの位置などを自動で測定し、最適な状態に調整

ヤマハYVC-1000は、メインユニットとマイクのワンセットからなる、USBスピーカーフォンシステム。付属のマイクの他に、ハンドマイクやワイヤレスマイクシステムを接続することができます。

接続したハンドマイクやワイヤレスマイクシステムで拾った発言者の音声をYVC-1000本体スピーカーから拡声しながら、その音声を遠隔拠点に配信することができます。



### 有線ハンドマイク


マイク感度が「-54.0±6.0 dBV / Pa」の仕様を満たすものをお使いください。

### ワイヤレスマイクシステム

マイクレベル/ラインレベル\*どちらの出力レベルのワイヤレスマイクシステムでもYVC-1000に接続可能です。

\*マイクレベル/ラインレベルとは？  
出力する信号レベルのことです。ご利用のマイクがどちらのタイプかご確認ください。  
(一般的な有線ハンドマイクの出力は、マイクレベルです)

### パウンダリーマイク、コンデンサーマイクは拡張できません

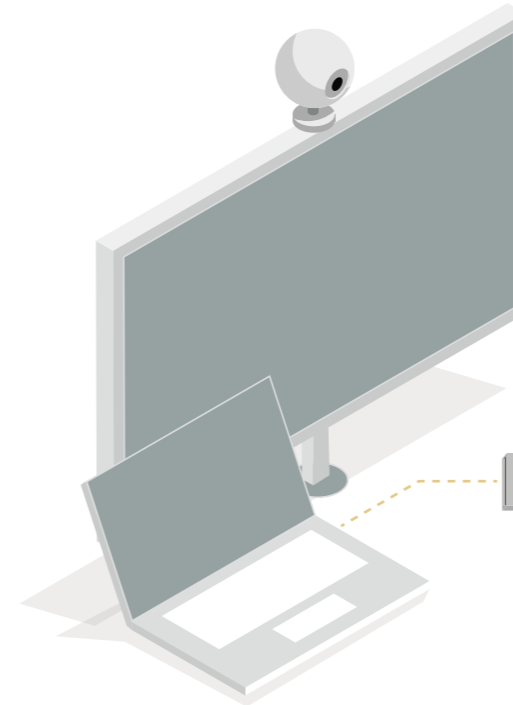
 **パウンダリーマイク**  
壁・床・机などに直接設置して用いる、平らな形状の指向性が広いマイクをご利用になる際には、ハウリングが発生するためご利用いただくことができません。

 **コンデンサーマイク**  
YVC-1000には、コンデンサーマイクと呼ばれる種類のマイクを動作させるために必要な「ファンタム電源供給機能」はありませんので、ご注意ください。

## 2 つなげる

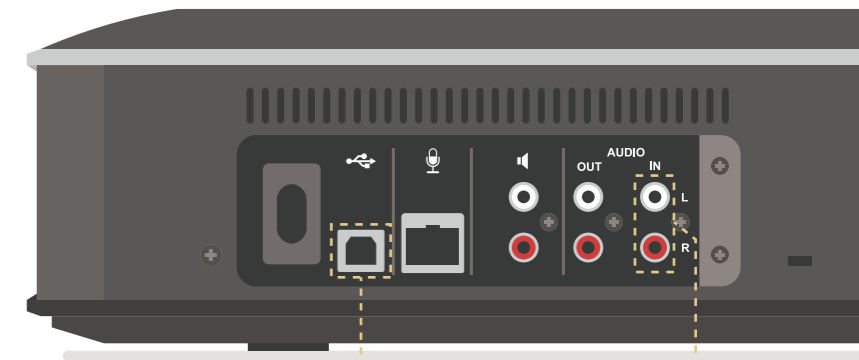
YVC-1000のオーディオ入力端子(RCAピン)とハンドマイクを、オーディオケーブルで接続します。

※YVC-1000のオーディオ入力端子のL端子、R端子どちらでも接続できます。  
※付属/拡張用のYVC-1000専用マイクは、自拠点のスピーカーからの拡声はできません。



### 普段お使いのWeb会議システム

- ・パソコン
- ・モニターやプロジェクター
- ・Webカメラ



## 3 設定する

YVC-1000の設定変更アプリケーション「YVC-1000 Configurator」を使用して、設定します。

- ※ハンドマイク/マイクシステムを接続した端子の「MODE」項目を「PA MICROPHONE」に設定します。
- ※マイクの出力信号に合わせて、「SIGNAL LEVEL」項目を「MICROPHONE」または「LINE」にします。
- ※必要に応じて、「GAIN」「EQ」項目で、音量や音質の設定を変更してください。

