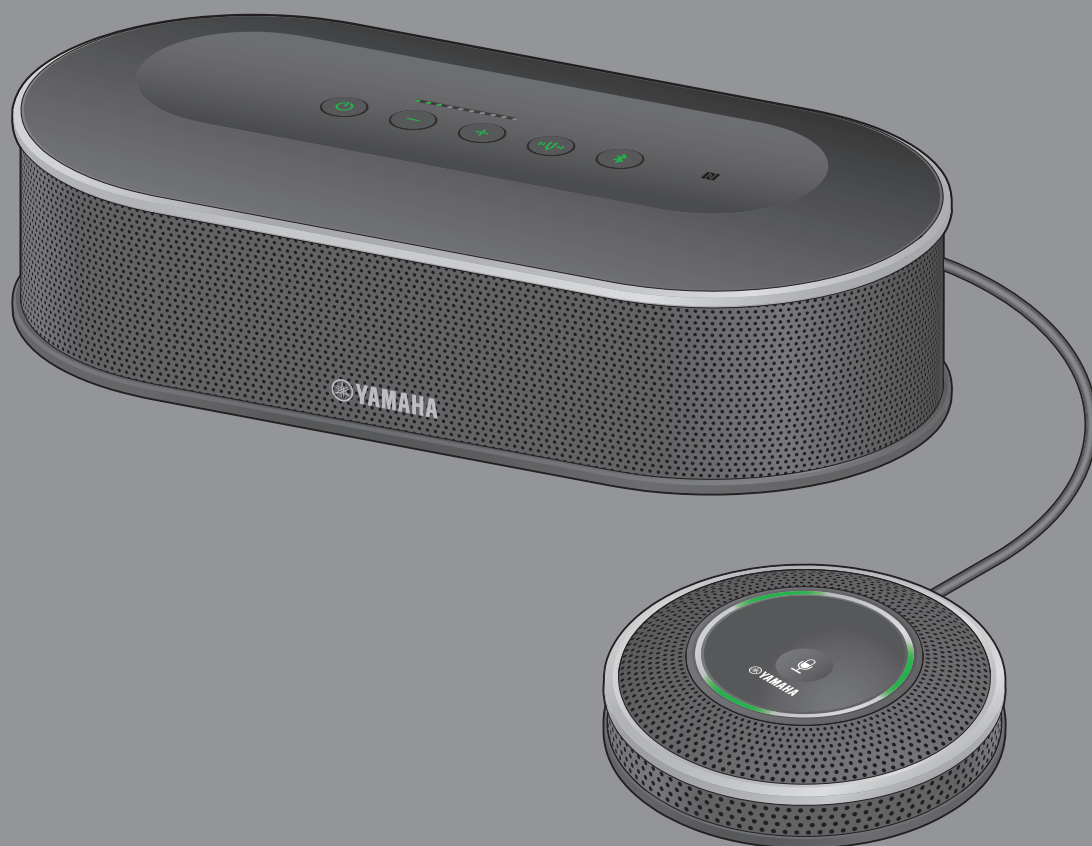


YVC-1000



目 次

有線ハンドマイクをYVC-1000に接続して使用する	1
Line 6 XD-V35をYVC-1000に接続して使用する	7
Revolabs HD Single/DualをYVC-1000に接続して使用する	13

有線ハンドマイクを YVC-1000 に接続して使用する

外部マイクとしてハンドマイクを 2 本まで YVC-1000 に接続できます。外部マイクの音声は、通話先だけでなく接続した YVC-1000 のスピーカーからも出力されます。外部マイクを接続することにより、自拠点で音声を拡声しながら通話先と会話することができます。

また、使用条件として、YVC-1000 のファームウェアバージョンは ver.2.00 以上である必要があります。

■動作確認済ハンドマイク

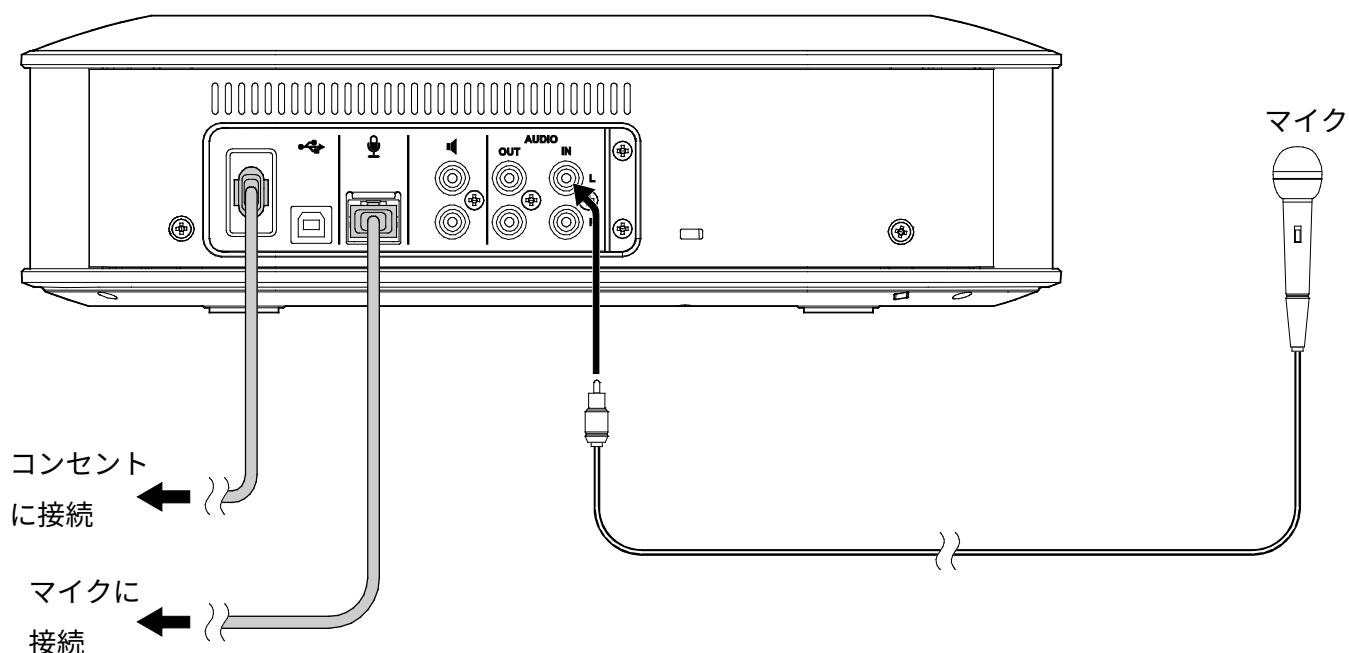
- オーディオテクニカ：PRO41
- Shure：SM58

※ご利用の地域によっては購入できない商品がございます。

ご注意

ハンドマイクを直接 YVC-1000 に接続する場合はダイナミックマイクを使用してください。コンデンサーマイクは直接接続することはできません。

Step1:接続する



1. YVC-1000 のオーディオ入力端子（RCA ピン）とハンドマイクを、市販のオーディオケーブルで接続します。

YVC-1000 の電源がオフの状態です。ハンドマイクを接続してください。

オーディオケーブルはハンドマイクの接続端子に合わせてご準備ください。

動作確認済ハンドマイクの場合：「RCA ピンプラグ⇔XLR（Female）」のオーディオケーブル

例：オーディオテクニカ ATL417A/3.0、カナレ電気 RC05-X1

メモ

- YVC-1000 のオーディオ入力端子の L 端子、R 端子どちらでも接続できます。
- YVC-1000 に付属のマイクや、オプションマイク（YVC-MIC1000EX）との併用も可能です。また、外部スピーカーと組み合わせて使用することもできます。

Step2:設定する

ハンドマイクを YVC-1000 に接続して使用するには、YVC-1000 の設定を変更する必要があります。
設定を変更には、アプリケーション「YVC-1000 Configurator」を使用します。

メモ

本書では、PC での操作を例に説明します。PC と Mac で操作は異なる箇所については YVC-1000 の取扱説明書をご覧ください。

1. 「YVC-1000_Configurator_XXX.zip」を下記の Web サイトよりダウンロードし、ファイルを解凍します。

<http://jp.yamaha.com/products/communication/download/>

メモ

ファイル名の「XXX」はYVC-1000 Configuratorのバージョンになります。

2. 付属の USB ケーブルで、YVC-1000 と PC を接続します。

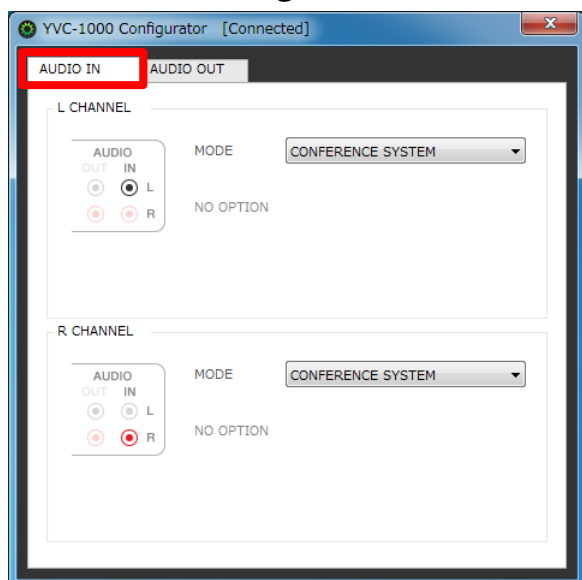
3. 解凍したフォルダ内の「YVC-1000 Configurator.exe」をダブルクリックします。

「YVC-1000 Configurator」が起動します。また、初回起動時は、「YVC-1000 Configurator 使用許諾契約」ダイアログが表示されます。内容をよく確認して、「使用許諾契約の全条項に同意します」を選択し、「OK」をクリックしてください。

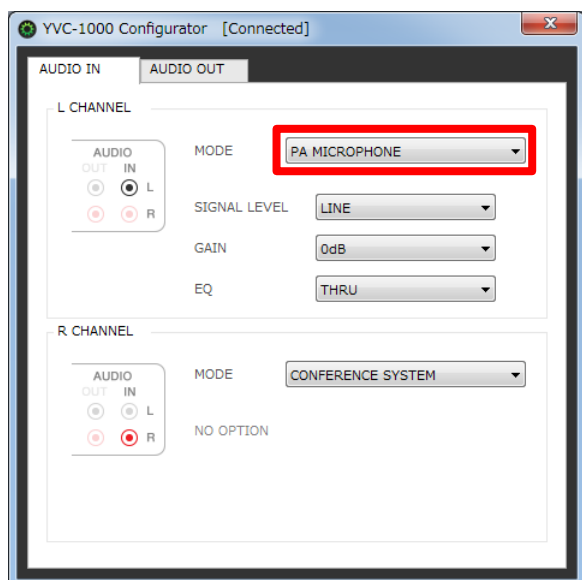
メモ

最新バージョンの「YVC-1000 Configurator」をダウンロードしなおした場合も、初回起動時に「YVC-1000 Configurator 使用許諾契約」ダイアログが表示されます。

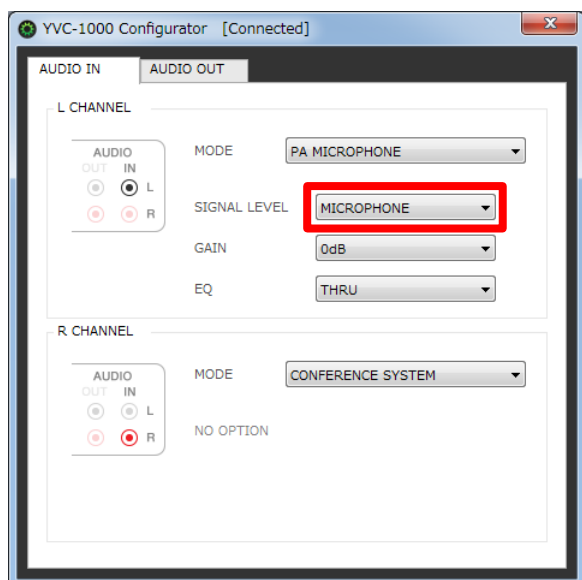
4. 「YVC-1000 Configurator」で「AUDIO IN」タブを選択します。



5. ハンドマイクを接続した端子の「MODE」項目を「PA MICROPHONE」に設定します。



6. 「SIGNAL LEVEL」項目を「MICROPHONE」に設定します。



7. ハンドマイクの音声に問題がないかテストします。

音声に問題がある場合は、「YVC-1000 Configurator」で音量や音質の設定を変更してください。

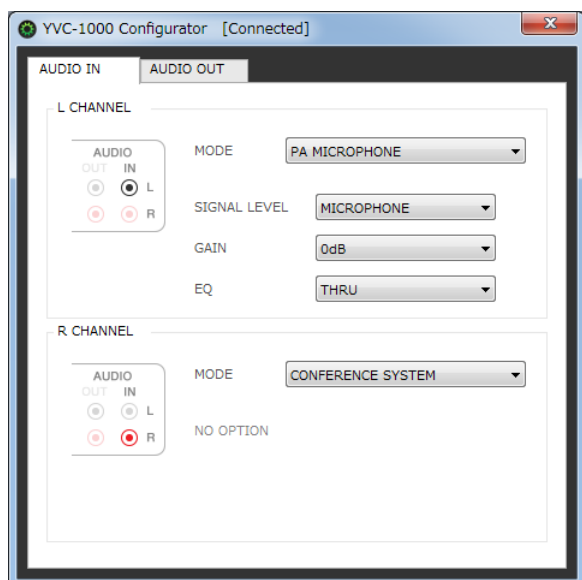
ご注意

ハンドマイクの音声は、通話先だけでなく YVC-1000 のスピーカーからも出力されます。ハウリングが発生した場合は、ハンドマイクとスピーカーの距離を離すか、本書「音量や音質の設定を変更する」を参照し「GAIN」項目の値を下げてください。

■音量や音質の設定を変更する

ハンドマイクから口までの距離を 3cm とした場合の推奨値は下記の通りです。推奨値を参考にし、ご使用の環境に合わせ設定を変更してください。

- GAIN：0dB
- EQ：THRU



GAIN

ハンドマイクの感度を 3 dB ステップで調整します。

感度範囲：-12 dB（感度最小）～+12 dB（感度最大）

EQ

ハンドマイクの音質を変更します。

設定	説明
THRU	音質を変更しません。
LOW CUT	低音を小さくします。
LOW BOOST	低音を大きくします。

Line 6 XD-V35 を YVC-1000 に接続して使用する

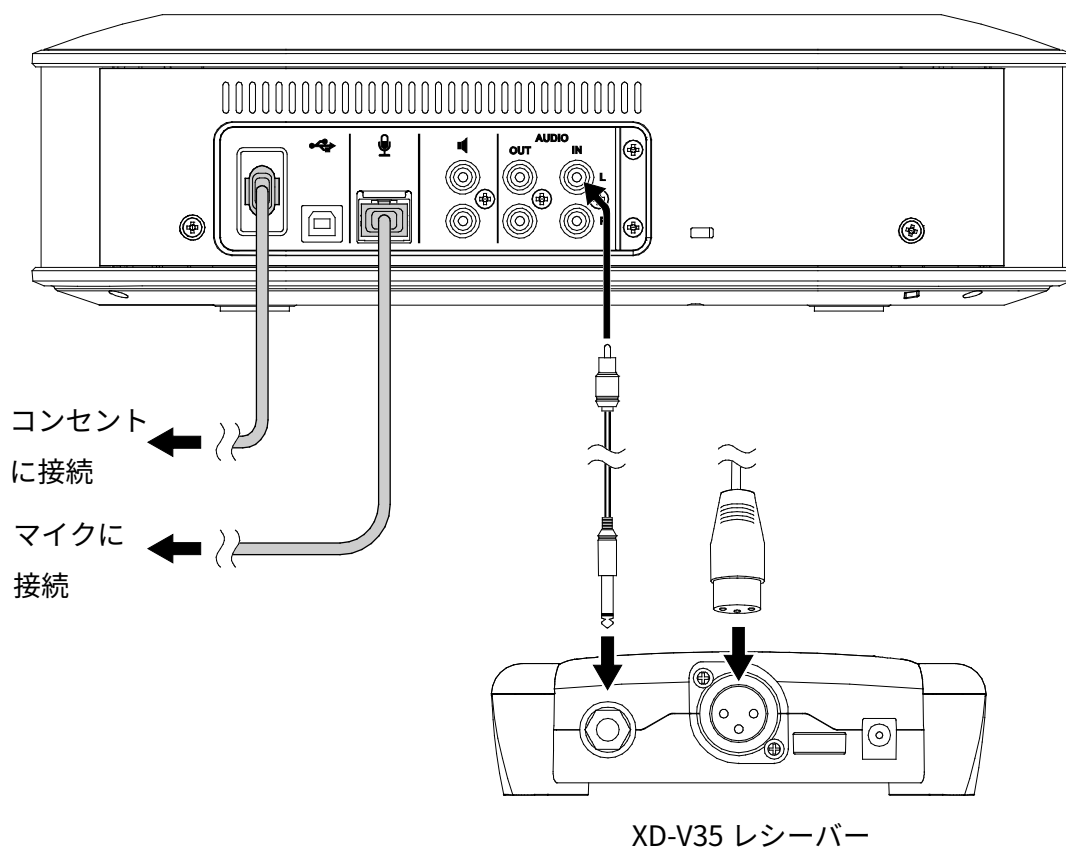
外部マイクとして Line 6 の XD-V35（デジタル・ワイヤレス・ハンドヘルド・システム）を 2 本まで YVC-1000 に接続できます。外部マイクの音声は、通話先だけでなく接続した YVC-1000 のスピーカーからも出力されます。外部マイクを接続することにより、自拠点で音声を拡声しながら通話先と会話することができます。

また、使用条件として、YVC-1000 のファームウェアバージョンは ver.2.00 以上である必要があります。

メモ

Line 6 の XD-V35 の使用方法については、XD-V35 に付属の取扱説明書をご覧ください。

Step1:接続する



1. YVC-1000 のオーディオ入力端子（RCA ピン）と XD-V35 レシーバーを、市販のオーディオケーブルで接続します。

YVC-1000 の電源がオフの状態、XD-V35 レシーバーを接続してください。

オーディオケーブルは XD-V35 レシーバーの接続端子に合わせてご準備ください。

アンバランス 1/4 インチ・オーディオ・アウトプット・コネクタの場合

「RCA ピンプラグ⇔PHONE プラグ（モノラル）」のオーディオケーブル

例：カナレ電気 QC018

バランス XLR オーディオ・アウトプットの場合

「RCA ピンプラグ⇔XLR（Female）」のオーディオケーブル

例：オーディオテクニカ ATL417A/3.0、カナレ電気 RC05-X1

メモ

- YVC-1000 のオーディオ入力端子の L 端子、R 端子どちらでも接続できます。
- YVC-1000 に付属のマイクや、オプションマイク（YVC-MIC1000EX）との併用も可能です。また、外部スピーカーと組み合わせて使用することもできます。

Step2:設定する

XD-V35 を YVC-1000 に接続して使用するには、YVC-1000 の設定を変更する必要があります。設定を変更には、アプリケーション「YVC-1000 Configurator」を使用します。

メモ

本書では、PC での操作を例に説明します。PC と Mac で操作は異なる箇所については YVC-1000 の取扱説明書をご覧ください。

1. 「YVC-1000_Configurator_XXX.zip」を下記の Web サイトよりダウンロードし、ファイルを解凍します。

<http://jp.yamaha.com/products/communication/download/>

メモ

ファイル名の「XXX」はYVC-1000 Configuratorのバージョンになります。

2. 付属の USB ケーブルで、YVC-1000 と PC を接続します。

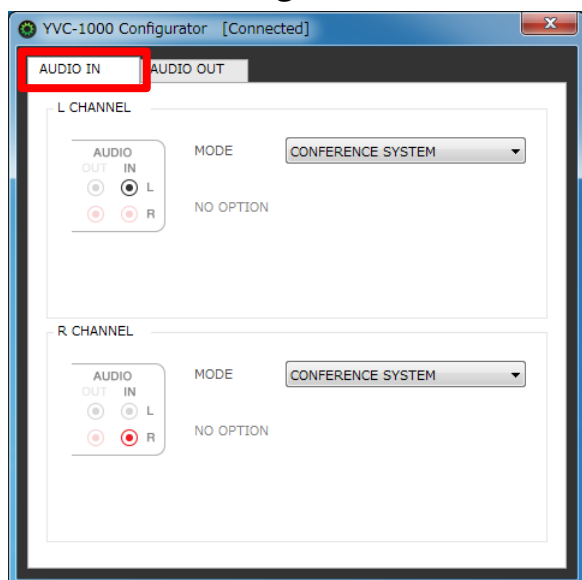
3. 解凍したフォルダ内の「YVC-1000 Configurator.exe」をダブルクリックします。

「YVC-1000 Configurator」が起動します。また、初回起動時は、「YVC-1000 Configurator 使用許諾契約」ダイアログが表示されます。内容をよく確認して、「使用許諾契約の全条項に同意します」を選択し、「OK」をクリックしてください。

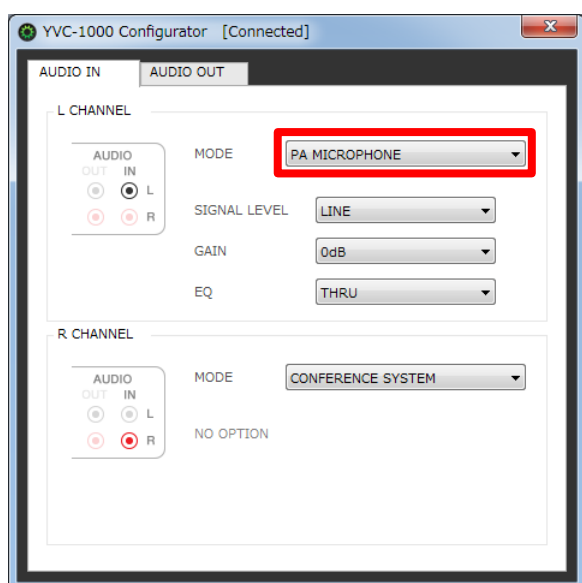
メモ

最新バージョンの「YVC-1000 Configurator」をダウンロードしなおした場合も、初回起動時に「YVC-1000 Configurator 使用許諾契約」ダイアログが表示されます。

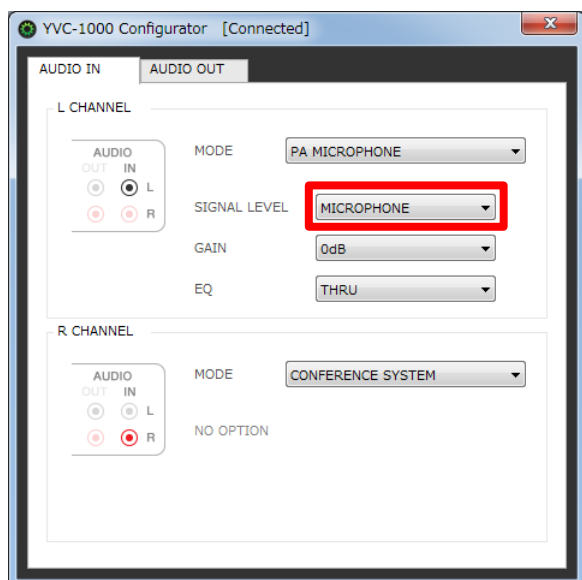
4. 「YVC-1000 Configurator」で「AUDIO IN」タブを選択します。



5. XD-V35 レシーバーを接続した端子の「MODE」項目を「PA MICROPHONE」に設定します。



6. 「SIGNAL LEVEL」項目を「MICROPHONE」に設定します。



7. ワイヤレスマイクの音声に問題がないかテストします。

音声に問題がある場合は、「YVC-1000 Configurator」で音量や音質の設定を変更してください。

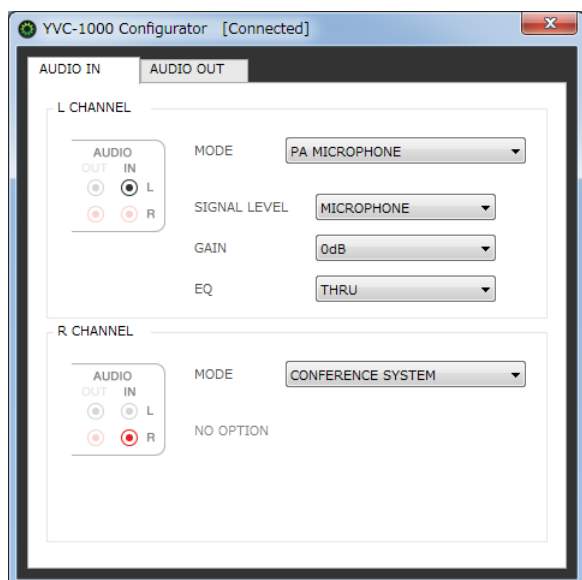
ご注意

ワイヤレスマイクの音声は、通話先だけでなく YVC-1000 のスピーカーからも出力されます。ハウリングが発生した場合は、ワイヤレスマイクとスピーカーの距離を離すか、本書「音量や音質の設定を変更する」を参照し「GAIN」項目の値を下げてください。

■音量や音質の設定を変更する

ワイヤレスマイクから口までの距離を 3cm とした場合の推奨値は下記の通りです。推奨値を参考にし、ご使用の環境に合わせ設定を変更してください。

- GAIN：0dB
- EQ：THRU



GAIN

ワイヤレスマイクの感度を 3 dB ステップで調整します。

感度範囲：-12 dB（感度最小）～+12 dB（感度最大）

EQ

ワイヤレスマイクの音質を変更します。

設定	説明
THRU	音質を変更しません。
LOW CUT	低音を小さくします。
LOW BOOST	低音を大きくします。

Revolabs HD Single/Dual を YVC-1000 に接続して使用する

外部マイクとして Revolabs HD Single/Dual（1 台）を YVC-1000 に接続できます。外部マイクの音声は、通話先だけでなく接続した YVC-1000 のスピーカーからも出力されます。外部マイクを接続することにより、自拠点で音声を拡声しながら通話先と会話することができます。

また、使用条件として、YVC-1000 のファームウェアバージョンは ver.2.00 以上である必要があります。

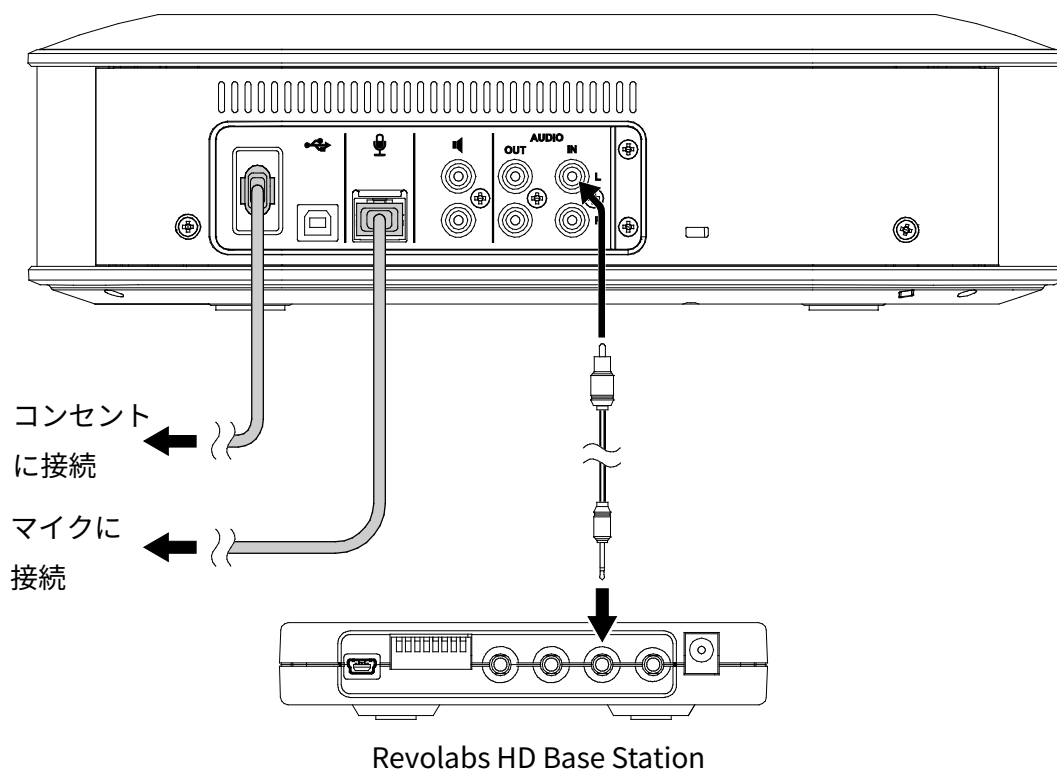
■対応ワイヤレスマイク

- ウェアラブルマイク（HD Wearable Microphones）
- ハンドマイク用アダプター（HD XLR Microphones Wireless Adapter）＋ハンドマイク

メモ

Revolabs HD Single/Dual の使用方法については、Revolabs HD Single/Dual に付属の取扱説明書をご覧ください。

Step1:接続する



1. Revolabs HD Base Station の DIP スイッチをすべて OFF に設定する。
2. YVC-1000 のオーディオ入力端子(RCA ピン)と Revolabs HD Base Station の OUT (CH1/CH2) 端子を、市販のオーディオケーブルで接続します。

YVC-1000 の電源がオフの状態、Revolabs HD Base Station を接続してください。

「RCA ピンプラグ⇔ミニプラグ (モノラル)」のオーディオケーブルをご準備ください。

例：ソニー RK-G50

メモ

- Revolabs HD Base Station の OUT 端子の CH1、CH2 どちらでも接続できます。また、ワイヤレスマイクを 2 本使用する場合は、CH 1、CH2 の両方に接続してください。
- YVC-1000 のオーディオ入力端子の L 端子、R 端子どちらでも接続できます。また、ワイヤレスマイクを 2 本使用する場合は、L 端子、R 端子の両方に接続してください。
- YVC-1000 に付属のマイクや、オプションマイク (YVC-MIC1000EX) との併用も可能です。また、外部スピーカーと組み合わせて使用することもできます。

Step2:設定する

Revolabs HD Single/Dual を YVC-1000 に接続して使用するには、YVC-1000 の設定を変更する必要があります。設定を変更には、アプリケーション「YVC-1000 Configurator」を使用します。

メモ

- 本書では、PC での操作を例に説明します。PC と Mac で操作は異なる箇所については YVC-1000 の取扱説明書をご覧ください。
- オーディオケーブルを接続した端子の項目を変更してください。ワイヤレスマイクを 2 本使用する場合は、両方の項目を変更してください。

1. 「YVC-1000_Configurator_XXX.zip」を下記の Web サイトよりダウンロードし、ファイルを解凍します。

<http://jp.yamaha.com/products/communication/download/>

メモ

ファイル名の「XXX」はYVC-1000 Configuratorのバージョンになります。

2. 付属の USB ケーブルで、YVC-1000 と PC を接続します。

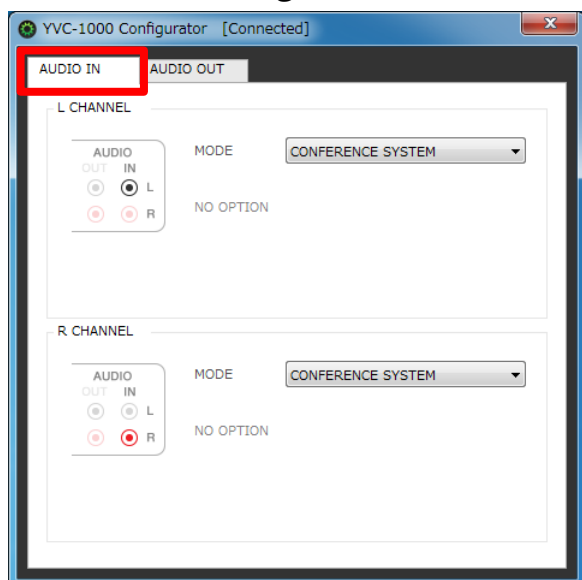
3. 解凍したフォルダ内の「YVC-1000 Configurator.exe」をダブルクリックします。

「YVC-1000 Configurator」が起動します。また、初回起動時は、「YVC-1000 Configurator 使用許諾契約」ダイアログが表示されます。内容をよく確認して、「使用許諾契約の全条項に同意します」を選択し、「OK」をクリックしてください。

メモ

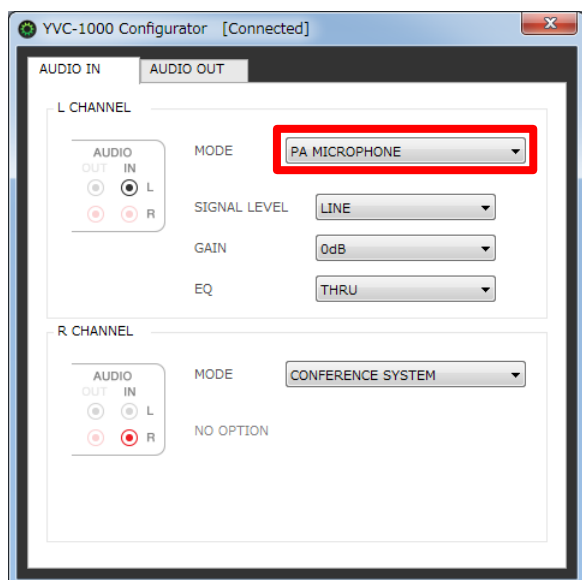
最新バージョンの「YVC-1000 Configurator」をダウンロードしなおした場合も、初回起動時に「YVC-1000 Configurator 使用許諾契約」ダイアログが表示されます。

4. 「YVC-1000 Configurator」で「AUDIO IN」タブを選択します。

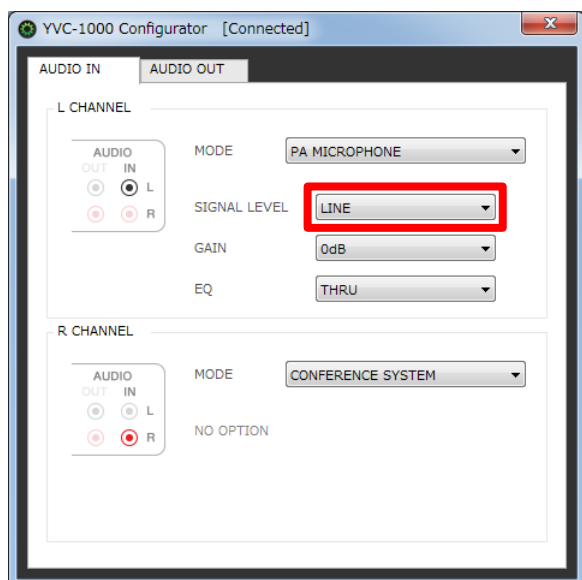


5. 「MODE」項目を「PA MICROPHONE」に設定します。

オーディオケーブルを接続した端子の設定を変更します。



6. 「SIGNAL LEVEL」項目を「LINE」に設定します。



7. 「GAIN」項目の値を変更します。

ウェアラブルマイクを使用する場合：-6dB

ハンドマイク用アダプター＋ハンドマイクを使用する場合：+6dB

8. ワイヤレスマイクの音声に問題がないかテストします。

音声に問題がある場合は、「YVC-1000 Configurator」で音量や音質の設定を変更してください。

ご注意

ワイヤレスマイクの音声は、通話先だけでなく YVC-1000 のスピーカーからも出力されます。ハウリングが発生した場合は、ワイヤレスマイクとスピーカーの距離を離すか、本書「音量や音質の設定を変更する」を参照し「GAIN」項目の値を下げてください。

■音量や音質の設定を変更する

下記の推奨値を参考にし、ご使用の環境に合わせ設定を変更してください。

ウェアラブルマイクを使用する場合：

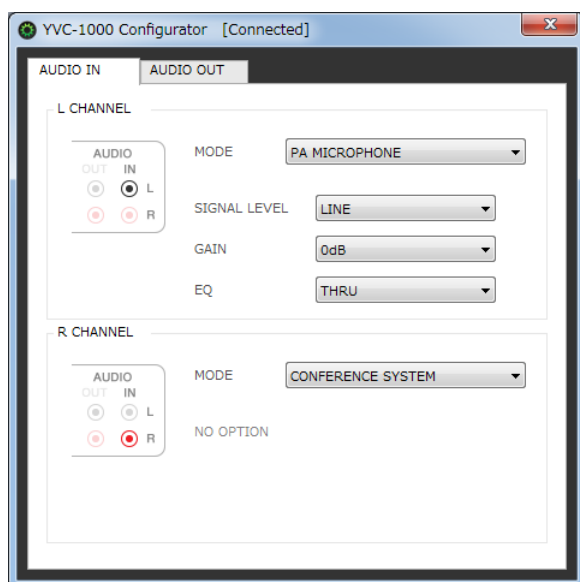
ワイヤレスマイクから口までの距離を 10cm とした場合の推奨値は下記の通りです。

- GAIN：-6dB
- EQ：THRU

ハンドマイク用アダプター+ハンドマイクを使用する場合：

ワイヤレスマイクから口までの距離を 3cm とした場合の推奨値は下記の通りです。

- GAIN：+6dB
- EQ：THRU



GAIN

ワイヤレスマイクの感度を 3 dB ステップで調整します。

感度範囲：-12 dB（感度最小）～+12 dB（感度最大）

EQ

ワイヤレスマイクの音質を変更します。

設定	説明
THRU	音質を変更しません。
LOW CUT	低音を小さくします。
LOW BOOST	低音を大きくします。